



# Instalacja systemowa

Tylko oryginał jest niesamowity w swoim działaniu

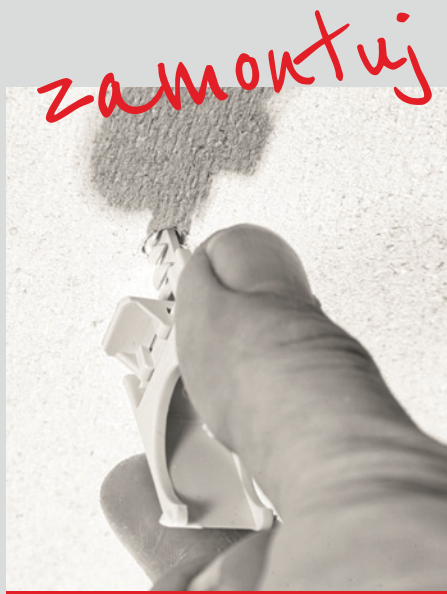
## KATALOG PRODUKTÓW

System montażu Schnabl do wszelkich zastosowań podczas instalacji elektrycznej

Z SYSTEMEM SCHNABL  
MOŻESZ ZAOSZCZĘDZIĆ  
DO 60% SWOJEGO  
CZASU PRACY.



# CHCEMY CI POMÓC PRACOWAĆ EFEKTYWNIEJ!



Jako lider technologiczny jesteśmy światowym standardem dla myślących przyszłościowo elektryków z najbardziej profesjonalnym systemem wtykowym do mocowania kabli i rur – wyprodukowanym w Austrii.

W Schnabl kierujemy się ułatwianiem pracy monterom – nad tym pracujemy z pasją. Dzięki naszym produktom elektryk oszczędza do 60% swojego czasu pracy. Obejrzyj porównanie montażu na filmie: **po prostu zeskanuj kod QR lub odwiedź nas na [www.schnabl.works](http://www.schnabl.works).**



# SYSTEM MONTAŻU SCHNABL OFERUJE WIELE KORZYŚCI.

Po prostu  
szybki  
montaż

- > Wysoka wydajność układania: tylko wiercenie i wtykanie
- > Tylko jedna średnica wiercenia (Ø 6 mm) dla wszystkich produktów Schnabl
- > Elementy wtykowe do rur, kabli, montażu podtynkowego i płyt gipsowo-kartonowych
- > Mocowania na izolowanych sufitach i ścianach
- > Wytrzymałość do 40 kg
- > Części odporne na korozję
- > Zakres temperatur od -20 do +85 °C
- > Stabilizowany UV i bezhalogenowy
- > Na życzenie również testowany drut żarowy w temperaturze 960°C
- > Testowane przez KEMA, TÜV i Instytut Technologii Tworzyw Sztucznych
- > ●●●● Specjalna produkcja w wybranym przez Ciebie kolorze



## PROJEKTUJEMY ROZWIĄZANIA.

Razem z naszymi partnerami stale jesteśmy blisko rynku.

Projektujemy rozwiązania dla wyzwań naszych klientów. Skupiamy się na jak najbardziej efektywnym użyciu. Dlatego stale rozwijamy nasze produkty – konsekwentnie i zdecydowanie. Nasze bezkompromisowo wysokie wymagania dotyczące jakości naszych asortyment gwarantuje użytkownikowi 100 % satysfakcji z produktu.



40 kg

-20 °C



+85 °C

960 °C

BEZ

# NASZE ROZWIĄZANIA W SKRÓCIE

Właściwy produkt Schnabl do każdego rodzaju montażu



## SYSTEM MONTAŻU RUR

Elementy mocujące do rur na różnych rodzajach podłoża	07
Obejmy rurowe i obejmy do konstrukcji stalowych	13
Zaciski z gniazdem pojedynczym i podwójnym	14



## SYSTEM MONTAŻU RUR

Zaciski do przewodów w osłonie	15
Elementy mocujące do prowadzenia przewodów osłoniętych	17
Gwóźdź wciskany do mocowania korytka kablowego	19

## METALOWE ELEMENTY ZŁĄCZNE

Szpilka, kołek do gwoździ i narzędzie do osadzania zapewniające integralność funkcjonalną	20
---	----



## MONTAŻ PODŁOGOWY/ NATYNKOWY I PODTYNKOWY

System prowadzenia kabli osłoniętych i rur giętkich	22
Ukryte zaciski do rur giętkich bez tynkowania	24

# PORADY I WSKAZÓWKI

Dzięki odpowiedniemu narzędziu montaż w różnych materiałach budowlanych jest jeszcze szybszy!



## WIERTŁO HSS Z OGRANICZNIKIEM WIERTŁA, Ø 6 MM

Płyty gipsowo-kartonowe, gazobeton



## WIERTŁO LANCOWE, Ø 6 MM

Pustak, płytki ceramiczne, szkło

Strona 25



## UKŁADANIE NA PŁYTACH KARTONOWO-GIPSOWYCH/ FERMACELL

Zaciski i łączniki oraz środki pomocnicze do płyt gipsowo-kartonowych 25

Strona 27



## APLIKACJE SPECJALNE

Mocowanie do izolowanych sufitów i ścian	27
Akcesoria do opasek do rur na korytkach kratowych	27
Mocowanie skrzynek przyłączeniowych	27
Mocowanie elastycznych rur do siatki prętów zbrojeniowych	28
Specjalne rozwiązanie do montażu podtynkowego	28
Wiercenie w pustakach, płytkach ceramicznych, szkłe	28
Specjalne rozwiązania dla instalacji elektrycznych	29
Ostona malarska na wkładki do włączników i gniazd	29

Strona 30



## OBCIĄŻENIA MAKSYMALNE, WARTOŚCI TRZYMANIA, ODLEGŁOŚCI UKŁADANIA

Sposoby przeprowadzania testów na wrywanie	30
Wartości trzymania dla klas odporności ogniowej	30
Zalecane odległości układania	30

## PRODUKTY SCHNABL W SKRÓCIE 31

## OSOBA KONTAKTOWA 32

# ŁATWE ZNAJDOWANIE PRODUKTÓW

Wystarczy kilka kliknięć, aby znaleźć odpowiednie produkty Schnabl.

Nowa, intuicyjna aplikacja Schnabl ułatwia znalezienie odpowiednich produktów do Twojego obszaru pracy spośród ponad 200. Pobierz teraz tę przydatną aplikację na swój telefon!



Łatwe znajdowanie produktów. Dzięki aplikacji Schnabl na Androida i iOS.



# Zielony Niebieski Żółty

Tylko  
oryginał jest  
niesamowity  
w swoim  
działaniu

Wprowadź kolor do świata instalacji elektrycznych! Dzięki Schnabl możesz dopasować kolor praktycznie wszystkich produktów do swojej firmy. Dowiedz się więcej od swojego doradcy handlowego Schnabl. Więcej pomysłów na łatwe, szybkie i kolorowe układanie rur i linek znajdziesz tutaj: [www.schnabl.works](http://www.schnabl.works).



Nasz Euro-Clip EC w różnych kolorach do mocowania rur na dowolnej powierzchni.

 **Schnabl**<sup>®</sup>  
time saving products

# MONTAŻ RUR ELEKTROINSTALACYJNYCH

Elementy mocujące do rur na różnych rodzajach podłoża

## EC EURO-CLIP

Do montażu rur o różnych wymiarach na wszystkich rodzajach podłoża.

Do produktu wideo:

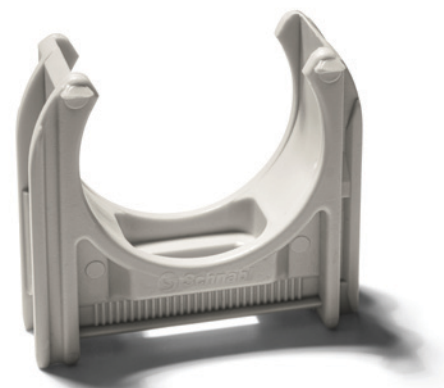
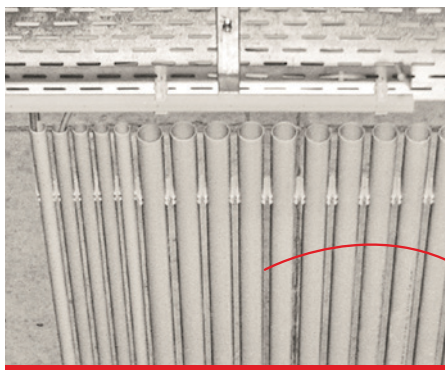


Materiał bezhalogenowy HO, ABS, stabilizowany UV, zakres temperatur: -20 do +85 °C

Testowane zgodnie z IEC / EN 61386-25:2011

●●●●● Produkcja w kolorach specjalnych na zamówienie

Rodzaj	Numer przedmiotu			Rura izolacyjna Ø mm	Zawartość opakowania/kartonu
	jasnoszary	szary	czarny		
EC 16 HO	31020	31021	31024	16	100 / 3.200
EC 20 HO	31080	31081	31084	20	100 / 2.400
EC 25 HO	31120	31121	31124	25	100 / 2.000
EC 32 HO	31160	31161	31164	32	50 / 1.600
EC 40 HO	31200	31201	31204	40	50 / 1.100
EC 50 HO	31220	31221	31224	50	50 / 700



== Made in Austria

Funkcyjny system wtykowy łączy kilka klipsów EC Euro o różnych rozmiarach.

## SC SCHUSS-CLIP

Do układania rur na betonowych ścianach i sufitach za pomocą wkrętaka. Obydwa pierścienie klipsa są przystosowane do narzędzi (osadzaka) firmy Hilti, Spit i Würth (nr art.: 0864 90).

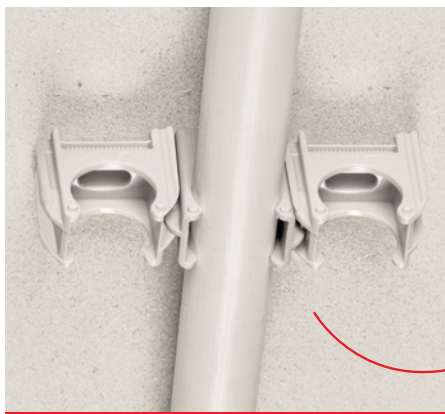
Do produktu wideo:



Materiał bezhalogenowy HO, PP, stabilizowany UV, zakres temperatur: -10 do +85 °C

●●●●● Produkcja w kolorach specjalnych na zamówienie

Rodzaj	Numer przedmiotu	Rura izolacyjna Ø mm	Kolor	Zawartość opakowania/kartonu
SC 19-20 HO	31400	19-20	jasnoszary	100 / 2.400



== Made in Austria

Po prostu zatrzaśnij klips SC na lufie osadzaka, a następnie przymocuj go do betonu zgodnie z instrukcją obsługi pistoletu, którego używasz.

Klips EC Euro można ustawić po obu stronach, po prostu go nasuwając. Za jednym razem można zainstalować do trzech rur.

# MONTAŻ RUR ELEKTROINSTALACYJNYCH

Elementy mocujące do rur na różnych rodzajach podłoża

## UVB UNIVERSAL-VERSCHLUSSBÜGEL

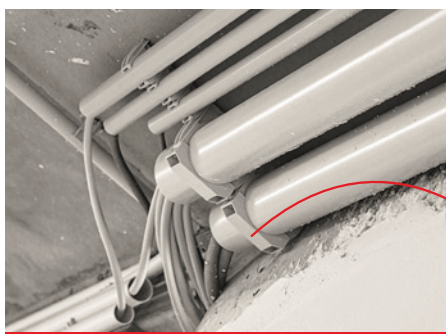
Dzięki UVB nawet kanały z ciężkimi wiązkami kabli trzymają mocno w EC Euro-Clip.

Do produktu wideo:



Materiał bezhalogenowy HO, ABS, stabilizowany UV, zakres temperatur: -20 do +85 °C  
testowane zgodnie z IEC/EN 61386-25:2011, ●●●●● produkcja w kolorach specjalnych na zamówienie

Rodzaj	Numer przedmiotu			Nadaje się do EC	Zawartość Opakowania/kartonu
	jasnoszary	szary	czarny		
UVB 16 HO	34020	34021		16	100 / 7.200
UVB 20 HO	34080	34081		20	100 / 6.000
UVB 25 HO	34120	34121		25	100 / 3.600
UVB 32 HO	34160	34161		32	50 / 2.100
UVB 40 HO	34200	34201	34204	40	50 / 1.500
UVB 50 HO	34220	34221	34224	50	50 / 1.000



W połączeniu z UVB, EC Euro-Clip spełnia wymagania zamkniętego klipsa. Zapobiega to wyslizgiwaniu się rur.

## FC FLEXI-CLIP™

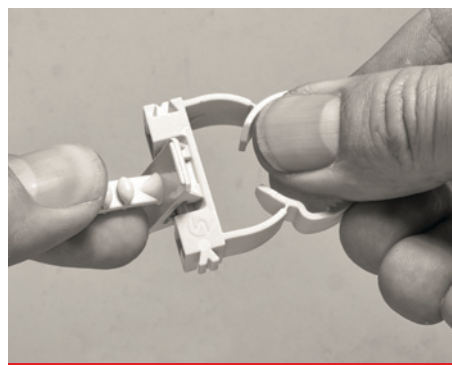
Elastyczny zespół rur z milimetrową precyzją na wszystkich powierzchniach, przy czym każdy typ jest odpowiedni dla co najmniej dwóch wymiarów rur.

Do produktu wideo:



Materiał bezhalogenowy HO, PP, stabilizowany UV, zakres temperatur: -10 do +85 °C  
testowany zgodnie z IEC/EN 61386-25:2011, ●●●●● produkcja w kolorach specjalnych na zamówienie

Rodzaj	Numer przedmiotu	Kolor	Zawartość opakowania/kartonu
FC 16-20 HO	33310	jasnoszary	100 / 3.000
FC 20-25 HO	33320	jasnoszary	100 / 2.000
FC 25-32 HO	33330	jasnoszary	100 / 1.200
FC 32-40 HO	33340	jasnoszary	50 / 800
FC 40-50 HO	33350	jasnoszary	50 / 500



Podczas montażu rury na betonie i płycie gipsowo-kartonowej FC Flexi-Clip™ jest podłączony do systemu ESD, natomiast podczas montażu na korytkach kablowych jest podłączony do EDV lub ESV. FC Flexi-Clip™ można również po prostu przykręcić.





# MONTAŻ RUR ELEKTROINSTALACYJNYCH

Elementy mocujące do rur na różnych rodzajach podłoża

## BC BASIS-CLIP

Basic Clip BC można przymocować do dowolnej powierzchni – drewna, metalu lub betonu – za pomocą śruby lub gwoźdźcia DSN.

Do produktu wideo:



Materiał bezhalogenowy HO, PP, stabilizowany UV, zakres temperatur: -10 do +85 °C  
testowane zgodnie z IEC/EN 61386-25:2011, ●●●●● Produkcja w kolorach specjalnych na zamówienie

Rodzaj	Numer przedmiotu	Kolor	Zawartość opakowania/kartonu
BC 16 HO	35016	jasnoszary	200 / 3.600
BC 20 HO	35019	jasnoszary	200 / 3.600
BC 25 HO	35025	jasnoszary	200 / 2.400
BC 32 HO	35032	jasnoszary	100 / 1.800
BC 40 HO	35040	jasnoszary	50 / 900
BC 50 HO	35050	jasnoszary	50 / 900



Kilka klipsów BC-Clip o różnych wymiarach można połączyć ze sobą, po prostu wciskając lub zatraskując bez dodatkowych śrub. Oszczędza to czas i koszty montażu.



## ESD EURO-STECKDÜBEL

ESD to „clip-on” dla EC Euro-Clip lub FC Flexi-Clip™.

Do produktu wideo:



Materiał bezhalogenowy HO, PA 6, stabilizowany UV, zakres temperatur: -20 do +85 °C  
testowane zgodnie z IEC/EN 61386-25:2011, ●●●●● Produkcja w kolorach specjalnych na zamówienie

Rodzaj	Numer przedmiotu			Długość kotwy mm	Zawartość Opakowania/karotnu
	jasnoszary	szary	czarny		
ESD 11 HO *	31280			11	200 / 10.800
ESD 30 HO **	31300	31301	31304	27	100 / 4.800
ESD 45 HO	31320	31321		42	100 / 3.000
ESD 80 HO	31340	31341		80	50 / 1.800

\* również do układania na ścianach z płyt gipsowo-kartonowych do 12,5 mm.

\*\* również do układania na ścianach z płyt gipsowo-kartonowych do 30 mm oraz na Fermacell.



Głębokość wiercenia dla ESD 30: tylko 27 mm



Made in Austria

Idéalne połączenie: kołek wtykowy ESD Euro i klips EC Euro do efektywnego układania rur.

# MONTAŻ RUR ELEKTROINSTALACYJNYCH

Elementy mocujące do rur na różnych rodzajach podłoża

## EDV EURO-DREHVERRIEGELUNG

Do mocowania rur do wszystkich popularnych tras kablowych z podłużnymi otworami o grubości blachy od 0,5 do 1,1 mm.

Do produktu wideo:



Materiał bezhalogenowy H0, PA 6, stabilizowany UV, zakres temperatur: -20 do +85 °C  
testowane zgodnie z IEC/EN 61386-25:2011, ●●●●● Produkcja w kolorach specjalnych na zamówienie

Rodzaj	Numer przedmiotu	Kolor	Zawartość opakowania/kartonu
EDV H0	31430	jasnoszary	200 / 3.000



== Made in Austria



Idealny do mocowania rur do wszystkich popularnych korytek kablowych z otworami szczelinowymi.

## ESV EURO-STECKVERRIEGELUNG

Do mocowania rur do wszystkich popularnych tras kablowych z okrągłymi otworami o grubości blachy od 0,5 do 1,1 mm.

Do produktu wideo:

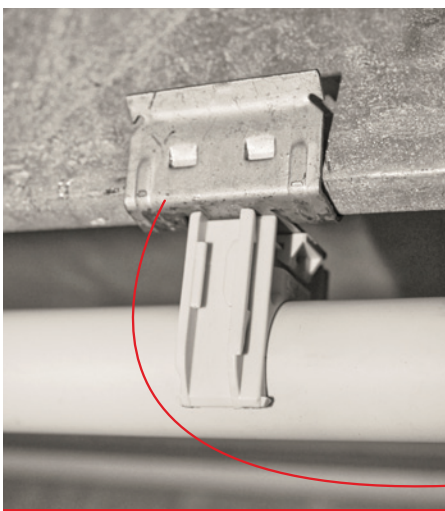


Materiał bezhalogenowy H0, PA 6, stabilizowany UV, zakres temperatur: -20 do +85 °C  
testowane zgodnie z IEC/EN 61386-25:2011, ●●●●● Produkcja w kolorach specjalnych na zamówienie

Rodzaj	Numer przedmiotu	Kolor	Zawartość opakowania/kartonu
ESV H0	34430	jasnoszary	200 / 3.000



== Made in Austria



Idealny do mocowania rur do wszystkich popularnych tras kablowych z okrągłymi otworami.

Można również zastosować ESV Euro przymocowany do zacisków nośnych.

# MONTAŻ RUR ELEKTROINSTALACYJNYCH

Elementy mocujące do rur na różnych rodzajach podłoża

## SGC SCHNABL ZACISK DO GWINTU

Do mocowania rur do prętów gwintowanych M8-M10 w połączeniu z EC Euro-Clip.

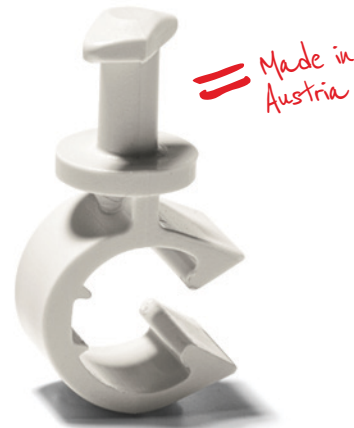
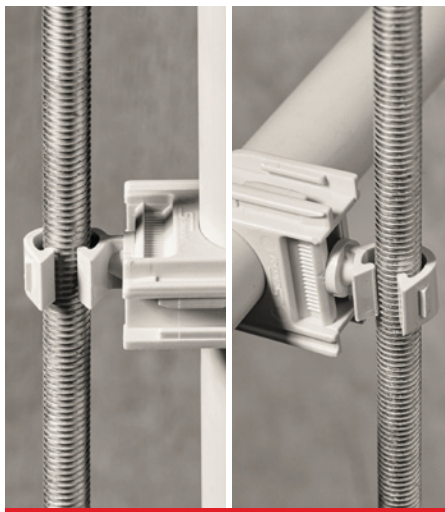
Do produktu wideo:



Materiał bezhalogenowy HO, PP, stabilizowany UV, zakres temperatur: -10 do +85 °C

●●●● Produkcja w kolorach specjalnych na zamówienie

Rodzaj	Numer przedmiotu	Ø pręt gwintowany	Kolor	Zawartość opakowania/kartonu
SGC HO	31460	M8-M10	jasnoszary	100 / 3.500



== Made in Austria

Nowy SGC Zaczisk do gwintu nie tylko umożliwi równoległe prowadzenie kabli na pręcie gwintowanym, ale teraz nadaje się również do prowadzenia poprzecznego pod kątem 90 stopni.

## ECV EURO-KLIP POŁĄCZENIE

Do łączenia dwóch klipsów EC Euro.

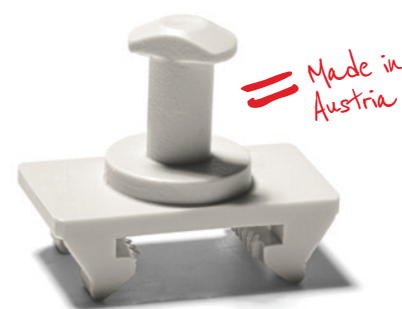
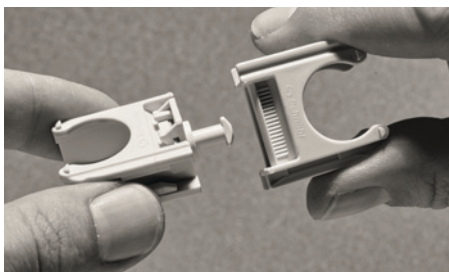
Do produktu wideo:



Materiał bezhalogenowy HO, PA 6, stabilizowany UV, zakres temperatur: -20 do +85 °C

●●●● Produkcja w kolorach specjalnych na zamówienie

Rodzaj	Numer przedmiotu	Kolor	Zawartość opakowania/kartonu
ECV HO	31560	jasnoszary	200 / 3.000



== Made in Austria

Dzięki ECV można łatwo połączyć ze sobą dwa klipsy Euro-Clip, aby zamontować więcej rur w trudno dostępnych i ciasnych przestrzeniach.

# MONTAŻ RUR ELEKTROINSTALACYJNYCH

Elementy mocujące do rur na różnych rodzajach podłoża

## ESP EURO DO OSADZAKA

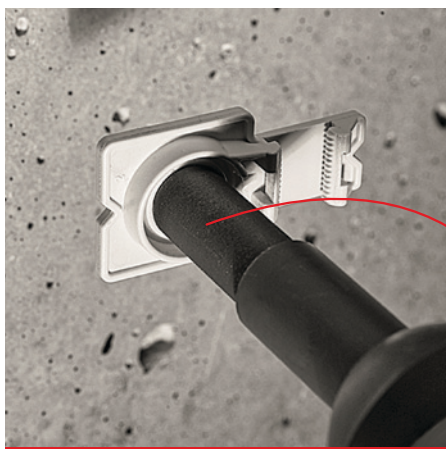
Do układania rur i kabli – w połączeniu z systemem EC Euro-Clip – za pomocą osadzaka. Dwa pierścienie ESP są przystosowane do narzędzi firmy Hilti, Spit i Würth (nr art.: 0864 90).

Do produktu wideo:

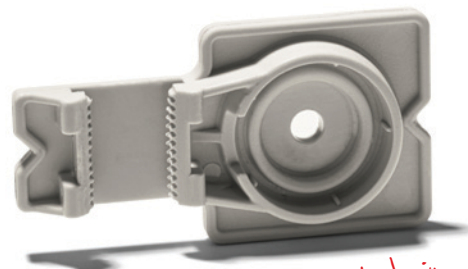


Materiał bezhalogenowy H0, PA 6, stabilizowany UV, zakres temperatur: -20 do +85 °C; testowane zgodnie z IEC/EN 61386-25:2011, Przepust opaski kablowej do maksymalnej szerokości 4,5 mm, ●●●●● Produkcja w kolorach specjalnych na zamówienie

Rodzaj	Numer przedmiotu	Kolor	Zawartość opakowania/kartonu
ESP H0	31440	jasnoszary	100 / 2.000



BEZPOŚREDNI MONTAŻ  
ZA  
POMOCA  
OSADZAKA



== Made in Austria

Dwa pierścienie ESP są przystosowane do narzędzi firmy Hilti, Spit i Würth (nr art.: 0864 90). ESP zaciska się na osadzaku od tych producentów, dzięki czemu nie trzeba go trzymać drugą ręką.

## EKP EURO PŁYTKA SAMOPRZYLEPNA

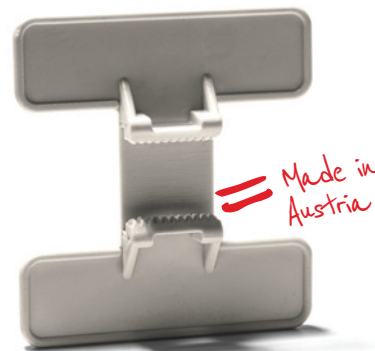
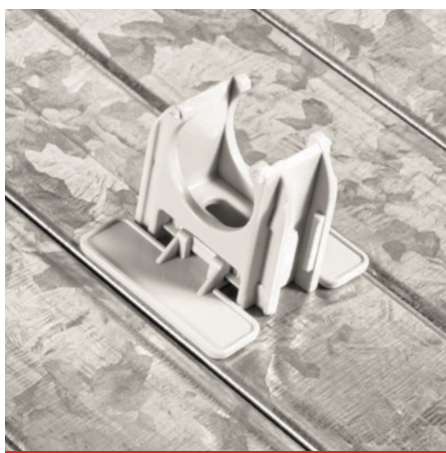
Do mocowania kabli do wszystkich rodzajów podłoży, których nie można przewiercić ani przykręcić, np. na konstrukcjach stalowych lub blachach trapezowych.

Do produktu wideo:



Materiał bezhalogenowy H0, PA 6, jasnoszary, stabilizowany UV, zakres temperatur: -20 do +85 °C  
●●●●● Produkcja w kolorach specjalnych na zamówienie

Rodzaj	Numer przedmiotu	Długość x szerokość mm	Wartość wyciągania	Zawartość opakowania/kartonu
EKP H0	31360	38 x 35	20 kg	100 / 3.000



== Made in Austria

Klips EC Euro można również montować na konstrukcjach stalowych lub płytach gipsowo-kartonowych za pomocą płyty samoprzylepnej EKP Euro.

# MONTAŻ RUR ELEKTROINSTALACYJNYCH

Obejmy rurowe i obejmy do konstrukcji stalowych

## AKS ABSTANDKLEMMSCHELLE

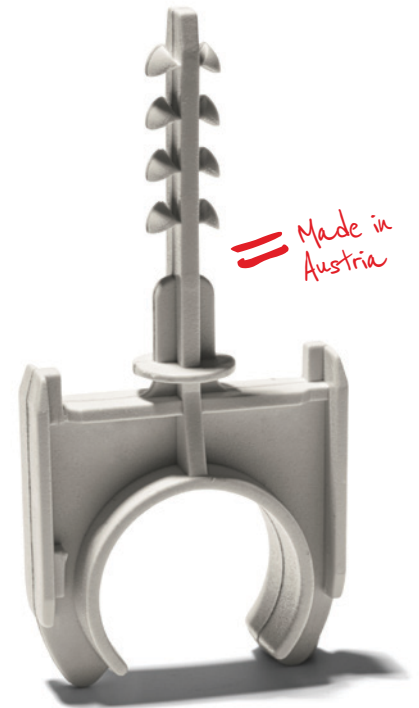
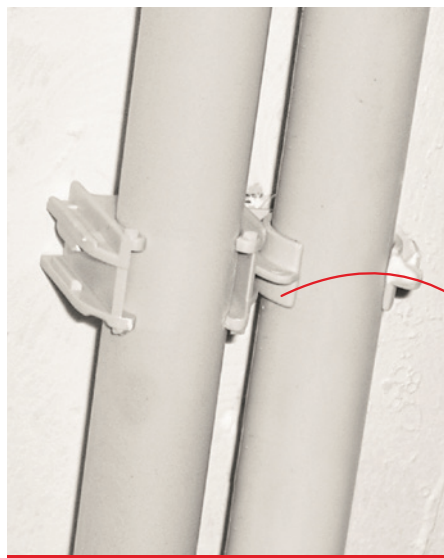
Do montażu pojedynczych rur w stałej odległości od ściany przy najmniejszym wysiłku i maksymalnej oszczędności czasu.

Do produktu wideo:



Materiał bezhalogenowy HO, PA 6, stabilizowany UV, zakres temperatur: -20 do +85 °C  
testowane zgodnie z IEC/EN 61386-25:2011, ●●●●● Produkcja w kolorach specjalnych na zamówienie

Rodzaj	Numer przedmiotu		Rura izolacyjna Ø mm	Zawartość Opakowania/kartonu
	jasnoszary	szary		
AKS 16 HO	30740	30741	16	200 / 4.800
AKS 20 HO	30800	30801	20	200 / 3.200
AKS 25 HO	30840	30841	25	100 / 2.200
AKS 32 HO	30880	30881	32	100 / 2.000
AKS 40 HO	30900	30901	40	50 / 1.400
AKS 50 HO	30920	30921	50	50 / 750



Jeśli rury mają mieć stałą odległość od ściany: obejmą dystansowa to umożliwiają! Można również ustawić kilka klipsów EC Euro. Jedyne co potrzebujesz to tylko wywiercić otwór.

## RK ROHRKRALLE

Do układania rur na konstrukcjach stalowych.

Materiał ocynkowana stal sprężynowa

Rodzaj	Numer przedmiotu	Zakres mocowania Średnica rury mm	Grubość belki stalowej mm	Zawartość opakowania/kartonu
RK 16/1	9032	15-19	2-4	100 / 3.600
RK 20/1	9034	20-24	2-4	100 / 3.000
RK 25/1	9036	25-32	2-4	100 / 2.000
RK 16/4	9038	15-19	4-7	100 / 3.200
RK 20/4	9040	20-24	4-7	100 / 2.800
RK 25/4	9042	25-32	4-7	100 / 2.000
RK 16/8	9044	15-19	8-12	100 / 2.600
RK 20/8	9046	20-24	8-12	100 / 2.400
RK 25/8	9048	25-32	8-12	50 / 1.500



Za pomocą obejm rurowej RK można łatwo przymocować rury do stalowych konstrukcji, po prostu je zaciskając.

# MONTAŻ RUR ELEKTROINSTALACYJNYCH

Zaciski nasadowe pojedyncze i podwójne

## ESS EINFACHSTECKSCHELLE

Do układania na tynku rur sztywnych lub elastycznych bez odstępów od ściany, np. na sufitach podwieszanych i betonie.

Do produktu wideo:



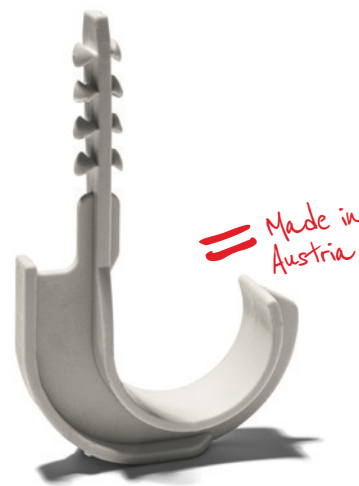
Materiał bezhalogenowy HO, PP, stabilizowany UV, zakres temperatur: -10 do +85 °C

\*testowane zgodnie z IEC/EN 61386-25:2011, ●●●●● Produkcja w kolorach specjalnych na zamówienie

Rodzaj	Numer przedmiotu	Zakres mocowania Średnica rury mm	Kolor	Zawartość opakowania/kartonu
ESS 16-20 H0 *	30120	16-20	jasnoszary	200 / 4.400
ESS 20-25 H0 *	30140	20-25	jasnoszary	200 / 3.200
ESS 25-32 H0 *	30160	25-32	jasnoszary	100 / 2.400
ESS 32-42 H0	30180	32-42	jasnoszary	100 / 1.600



Produkt do szybkiego montażu rur na tynku - zacisk pojedynczy ESS firmy Schnabl.



## DSS ZACISK Z PODWÓJNYM GNIAZDEM

Do równoległego układania rur sztywnych lub elastycznych bez odstępów od ścian.

Do produktu wideo:



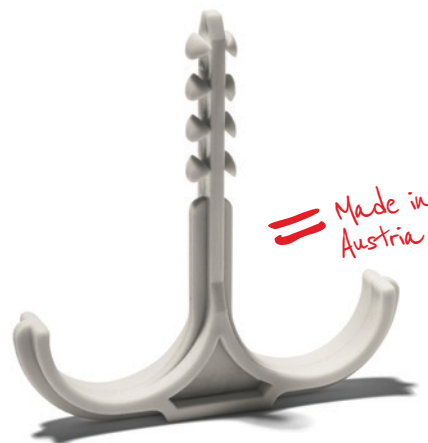
Materiał bezhalogenowy HO, PP, stabilizowany UV, zakres temperatur: -10 do +85 °C

testowane zgodnie z IEC/EN 61386-25:2011, ●●●●● Produkcja w kolorach specjalnych na zamówienie

Rodzaj	Numer przedmiotu	Zakres mocowania Średnica rury mm	Kolor	Zawartość opakowania/kartonu
DSS 20-25 H0	30240	20-25	jasnoszary	200 / 4.000
DSS 25-32 H0	30250	25-32	jasnoszary	100 / 2.400



W przypadku podwójnego AKS Schnabl jeden otwór wystarcza na montaż dwóch rur.



## DSA PODWÓJNY

Do równoległego układania dwóch sztywnych i elastycznych rur bez odstępów od ściany; ze stałym rozstawem rur.

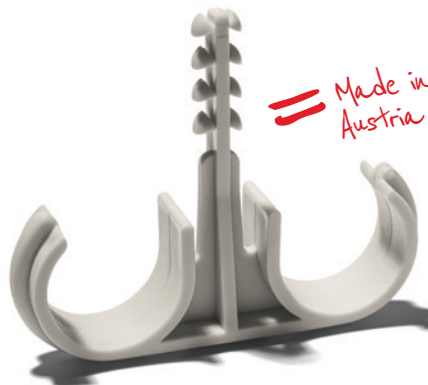
Materiał bezhalogenowy HO, PP, stabilizowany UV, zakres temperatur: -10 do +85 °C

testowane zgodnie z IEC/EN 61386-25:2011, ●●●●● Produkcja w kolorach specjalnych na zamówienie

Rodzaj	Numer przedmiotu	Zakres mocowania Średnica rury mm	Kolor	Zawartość opakowania/kartonu
DSA 20-25 H0	30260	20-25	jasnoszary	100 / 2.400
DSA 25-32 H0	30270	25-32	jasnoszary	100 / 1.600



Praktyczny zacisk z podwójnym kielichem jest również dostępny ze stałym rozstawem rur.



Tylko oryginał jest niesamowity w swoim działaniu

strzel\*  
zamiast  
gotowe

\* lub śruba



Bezpieczne trzymanie do 35 kabli w osłonie (Ø 10 mm), szybki montaż za pomocą narzędzi do wkręcania śrub lub po prostu za pomocą śrub do drewna lub metalu oraz łatwe otwieranie raz za razem – to jest to, co potrafi uchwyt na wiązkę SHS 35. Więcej pomysłów na szybkie i łatwe wielokrotne układanie kabli w osłonie można znaleźć tutaj: [www.schnabl.works](http://www.schnabl.works).

Sammelhalter SHS 35 do montażu za pomocą śrubokręta lub do wkręcania.

**Schnabl®**  
time saving products

## OKABLOWANIE

Zaciski do kabli osłoniętych

### DKS DÜBELKLEMMSCHELLE

Do pojedynczego układania kabli w osłonie (indywidualnych kabli i wiązek kablowych), np. linie antenowe, linie telefoniczne.

Do produktu wideo:



Materiał bezhalogenowy HO, PP, stabilizowany UV, zakres temperatur: -10 do +85 °C

●●●● Produkcja w kolorach specjalnych na zamówienie

Rodzaj	Numer przedmiotu			Średnica kabla mm	Zawartość Opakowania/kartonu
	jasnoszary	weiß	czarny		
DKS 3-13 HO	30020	30023	30024	3-13	200 / 7.200
DKS 6-20 HO	30030	30033	30034	6-20	200 / 4.800
DKS 8-28 HO	30040	30043	30044	8-28	200 / 6.000
DKS 20-40 HO	30060	30063	30064	20-40	200 / 4.000



Dobra opcja napinania kabla z DKS. Po ułożeniu pętla DKS jest prawie niewidoczna.

DKS 3-13 ma dodatkowe zęby po wewnętrznej stronie, aby zapewnić jeszcze lepszą przyczepność w wierconym otworze.

Tylko oryginał jest niesamowity w swoim działaniu.

# OKABLOWANIE

## Zaciski do kabli osłoniętych

### FS FIXIERSOCKEL

W połączeniu z DKS do łatwego montażu kabli w osłonie z odstępem od ściany.

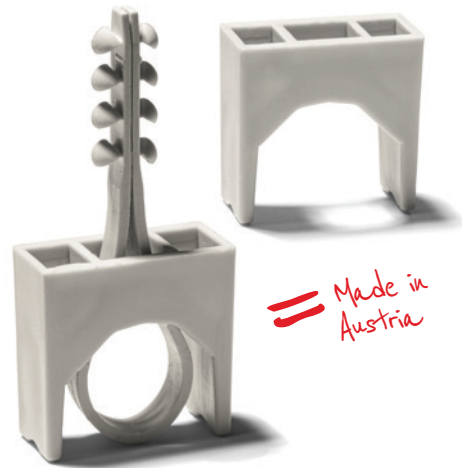
Do produktu wideo:



Materiał bezhalogenowy H0, PP, stabilizowany UV, zakres temperatur: -10 do +85 °C

●●●● Produkcja w kolorach specjalnych na zamówienie

Rodzaj	Numer przedmiotu	Kolor	Zawartość opakowania/kartonu
FS H0	30080	jasnoszary	200 / 4.000



== Made in Austria

Za pomocą podstawy mocującej FS w połączeniu z klamrami do kołków DKS można łatwo i szybko przymocować do sufitu przewody w stałej odległości 8 lub 21 mm.

### DSS ZACISK Z PODWÓJNYM GNIAZDEM

Do równoległego układania dwóch linii, bez odstępów od ściany.

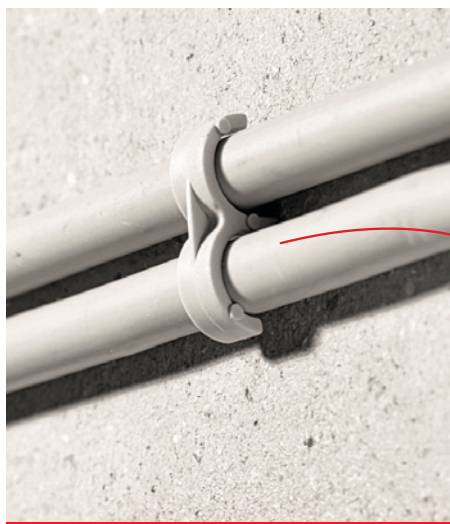
Do produktu wideo:



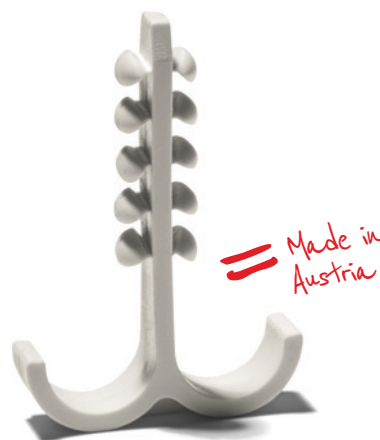
Materiał bezhalogenowy H0, PP, stabilizowany UV, zakres temperatur: -10 do +85 °C

●●●● Produkcja w kolorach specjalnych na zamówienie

Rodzaj	Numer przedmiotu	Zakres mocowania mm	Kolor	Zawartość opakowania/kartonu
DSS 10 H0	30220	4-12	jasnoszary	200 / 7.200



W przypadku podwójnego zacisku wtykowego firmy Schnabl jeden otwór wystarcza do zainstalowania dwóch przewodów.



== Made in Austria



# OKABLOWANIE

Elementy mocujące do prowadzenia kabli osłoniętych

## KB KABELBÜGEL

Do prowadzenia kabli osłoniętych. Maksymalna głębokość wiercenia 27 mm jest wystarczająca do bezpiecznego trzymania.

Do produktu wideo:



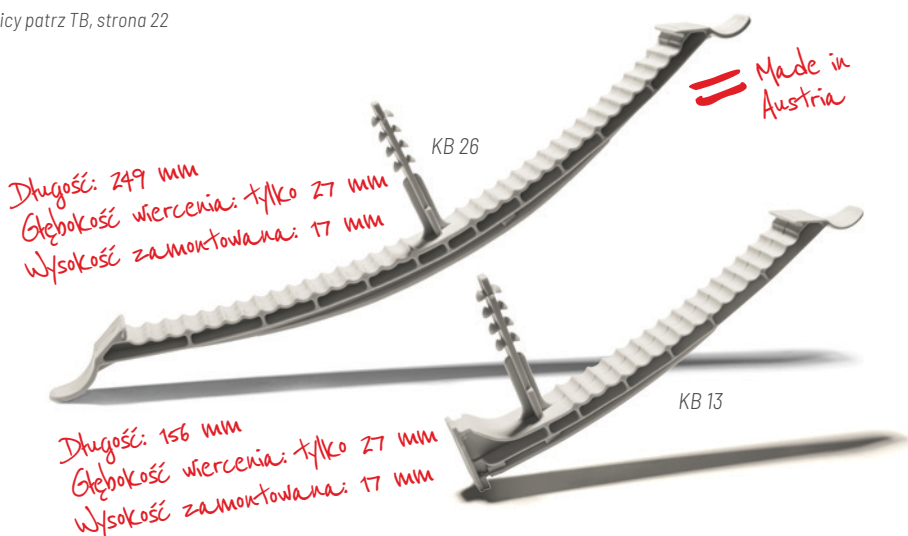
Materiał bezhalogenowy HO, PP, stabilizowany UV, zakres temperatur: -10 do +85 °C

●●●●● Produkcja w kolorach specjalnych na zamówienie

Rodzaj	Numer przedmiotu	Pojemność*	Kolor	Zawartość w kartonie
KB 13 HO	30430	max. 13	jasnoszary	100
KB 26 HO	30450	max. 26	jasnoszary	50

\*w odniesieniu do NYM 3 x 1,5 mm<sup>2</sup>, dla kabli o większej średnicy patrz TB, strona 22

Zaciski kablowe KB zostały opracowane do prowadzenia wiązek kablowych. Oczywiście zacisk kablowy KB można również łączyć z zaciskami EC Euro.



## KBS WSPORNIK KABLOWY DO STRZELANIA LUB WKRĘCANIA

Do prowadzenia kabli w osłonie, do mocowania śrubowego do drewna i betonu. Obydwa pierścienie KBS są przystosowane do narzędzi firm Hilti, Spit i Würth (nr art.: 0864 90).

Do produktu wideo:



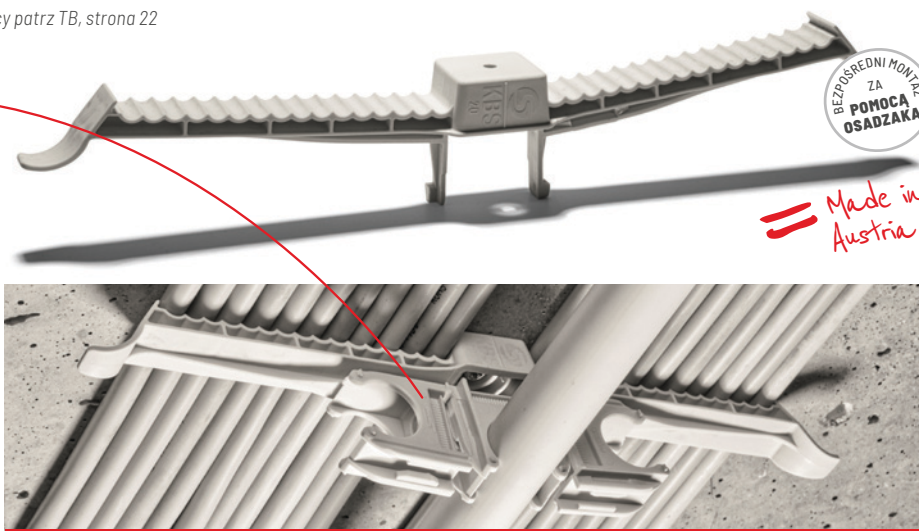
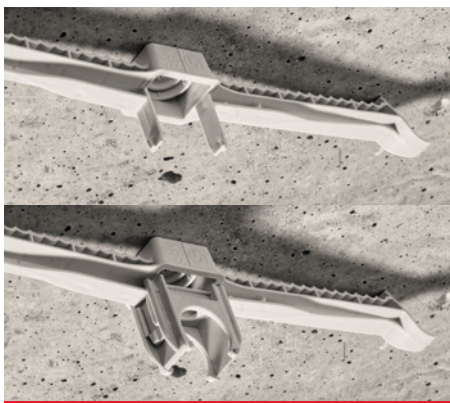
Materiał bezhalogenowy HO, PP, stabilizowany UV, zakres temperatur: -10 do +85 °C

●●●●● Produkcja w kolorach specjalnych na zamówienie

Rodzaj	Numer przedmiotu	Fassungsvermögen*	Kolor	Zawartość opakowania/kartonu
KBS 20 HO	30460	max. 22	jasnoszary	100 / 500

\*w odniesieniu do NYM 3 x 1,5 mm<sup>2</sup>, dla kabli o większej średnicy patrz TB, strona 22

Do KBS można dołączyć do trzech rurek za pomocą jednego lub więcej EC Euro-Clips



# OKABLOWANIE

Elementy mocujące do prowadzenia kabli osłoniętych

## SH SAMMELHALTER

Do wielokrotnego układania do 80 kabli w osłonie o średnicy 10 mm. Maksymalna głębokość wiercenia 27 mm jest wystarczająca do bezpiecznego trzymania.

Do produktu wideo:

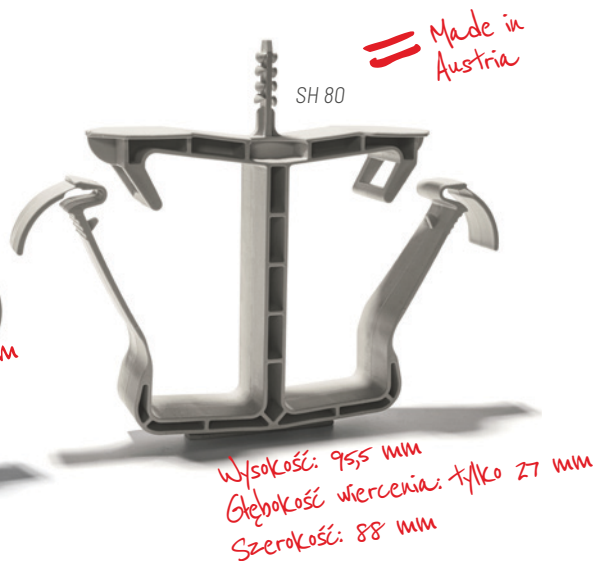


Materiał bezhalogenowy H0, PP, stabilizowany UV, zakres temperatur: -10 do +85 °C, ●●●●● Produkcja w kolorach specjalnych na zamówienie

Rodzaj	Numer przedmiotu	Pojemność*	Kolor	Zawartość w kartonie
SH 40 H0	30530	max. 40	jasnoszary	100
SH 80 H0	30550	max. 80	jasnoszary	100

\* w odniesieniu do NYM 3 x 1,5 mm<sup>2</sup>, dla kabli o większej średnicy patrz TB, strona 22

Uchwyty grupy SH tworzą zamknięty pierścień wokół osłoniętych kabli i można je ponownie otworzyć jednym ruchem nadgarstka. Można ustawić do dwóch zacisków EC o różnych wymiarach.



## UCHWYT ZBIORCZY SHS DO STRZELANIA LUB WKRĘCANIA

Do szybkiego i łatwego układania do 35 kabli w osłonie (Ø 10 mm) za pomocą osadzaka lub po prostu za pomocą wkrętów do drewna lub metalu. Dwa pierścienie SHS są przystosowane do narzędzi firmy Hilti, Spit i Würth (nr art.: 0864 90).

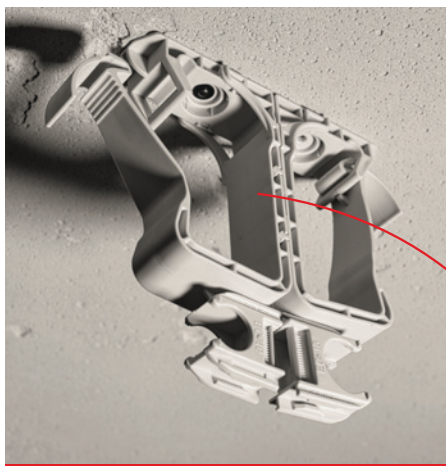
Do produktu wideo:



Materiał bezhalogenowy H0, PP, stabilizowany UV, zakres temperatur: -10 do +85 °C, ●●●●● Produkcja w kolorach specjalnych na zamówienie

Rodzaj	Numer przedmiotu	Pojemność*	Kolor	Zawartość w kartonie
SHS 35 H0	30590	max. 35	jasnoszary	100

\* w odniesieniu do NYM 3 x 1,5 mm<sup>2</sup>, dla kabli o większej średnicy patrz TB, strona 22



Możliwość dodania drugiego SHS i Schnabl EC Euro-Clip sprawia, że uchwyt wielokablowy SHS 35 jest jeszcze bardziej wydajny.

# OKABLOWANIE

## Gwóźdź wciskany do mocowania

### DSN DAUMEN-STECKNAGEL

Do szybkiego mocowania kanałów kablowych, alarmów przeciwpożarowych i oświetlenia.

Do produktu wideo:

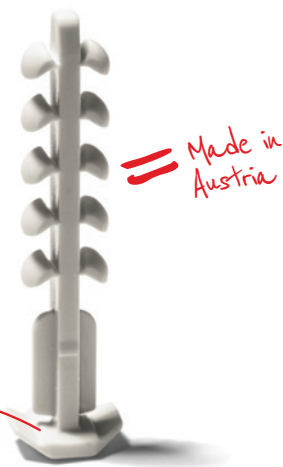


Materiał bezhalogenowy H0, PP, stabilizowany UV, zakres temperatur: -10 do +85 °C

●●●●● Produkcja w kolorach specjalnych na zamówienie

Rodzaj	Numer przedmiotu	długość gwóźdźa mm	Kolor	Zawartość opakowania/kartonu
DSN 30 H0	30320	31	jasnoszary	200 / 10.800
DSN 40 H0	30340	40	jasnoszary	200 / 7.200
DSN 50 H0	30360	49	jasnoszary	200 / 6.000

Dzięki DSN 30 i DSN 40 czujniki przeciwpożarowe, oświetlenie i skrzynki przyłączeniowe można również zainstalować za naciśnięciem przycisku. Dzięki nowej, dostosowanej główce, DSN wpina się w podstawowy klips BC jednym kliknięciem.



### SD STECKDÜBEL

Do mocowania wiązek kablowych w betonie i murze, zwłaszcza do montażu tymczasowego, za pomocą opasek kablowych o maksymalnej szerokości 9 mm.

Do produktu wideo:



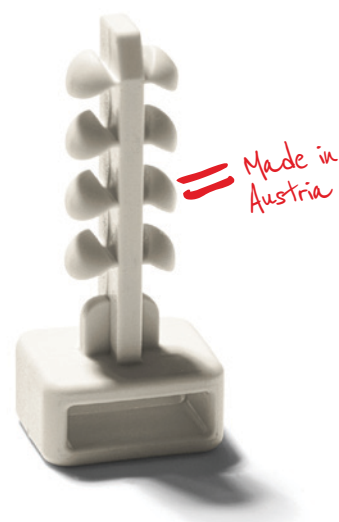
Materiał bezhalogenowy H0, PP, stabilizowany UV, zakres temperatur: -10 do +85 °C

●●●●● Produkcja w kolorach specjalnych na zamówienie

Rodzaj	Numer przedmiotu	Kolor	Zawartość opakowania/kartonu
SD 30 H0	32030	jasnoszary	100 / 4.000



Do zamontowania wiązki kabli wystarczy opaska kablowa i kołek wtykowy SD.



# METALOWE ZAPIĘCIA

Szpilka, kołek do gwoździ i narzędzie do osadzania zapewniające integralność funkcjonalną

## MDSN METALL-STECKNAGEL

Opatentowane rozwiązanie mocowania zapewniające integralność funkcjonalną. Do montażu ogniodpornych pojedynczych zacisków i grupowych uchwytów zgodnie z DIN 4102-12 i wszędzie, gdzie wymagane jest mocowanie bez plastiku.

Do produktu wideo:



Materiał stal nierdzewna W-Nr.: 1.4310, grubość materiału: 0,3 mm, maksymalna grubość osprzętu: 10 mm

Rodzaj	Numer przedmiotu	długość paznokci mm	Zawartość opakowania/kartonu
MDSN	9002	36	100 / 3.900



Może być stosowany we wszystkich klasach odporności ogniowej!

Nadaje się do zespołów zapewniających

**DIN 4102-12**

integralność funkcjonalną

== Made in Austria



Metalowy kołek wtykowy do wielokrotnego mocowania ogniodpornych pojedynczych zacisków i multiuchwytów. Nie potrzebujesz żadnych narzędzi poza wiertarką.

## MND NAGELDÜBEL

MND 6-45 nadaje się do mocowania wszystkich urządzeń elektrycznych, w tym ogniodpornych pojedynczych zacisków, zacisków kablowych, uchwytów grupowych itp., zgodnie z DIN 4102-12, ale także do wszystkich innych elementów mocujących o grubości materiału do 5 mm.

Do produktu wideo:



Materiał stal HX420LAD Z100 ocynkowana (materiał w różnych wersjach ze stali nierdzewnej - cena na zapytanie)

Rodzaj	Numer przedmiotu	długość paznokci mm	Zawartość opakowania
MND	9003	45	100



Może być stosowany we wszystkich klasach odporności ogniowej!

Nadaje się do zespołów zapewniających

**DIN 4102-12**

integralność funkcjonalną



Kotwa gwoździowa MND rozszerza się, więc nie jest konieczne przytrzymywanie przedmiotu obrabianego. To oszczędza 15% czasu pracy podczas montażu.

## NARZĘDZIE DO USTAWIANIA SWZ DLA MND

Do mocowania metalowych uchwytów z kołkiem MND. Osadzaka MND można używać z każdą wiertarką udarową z funkcją dłuta i mocowaniem SDS Plus.

Materiał metal C45, materiał 1.0503

Rodzaj	Numer przedmiotu	Waga w kg	Zawartość opakowania
Setzwerkzeug MND	9904	0,682	1



Łatwa konstrukcja! Włóż narzędzie do osadzania z boku do metalowego uchwytu zbiorczego, zamocuj i wbij kołek MND.



# ŚWIAT SYSTEMU SCHNABL

Kombinacje produktów Schnabl, o których być może jeszcze nie wiedziałeś!

## ECV EURO-CLIP POŁĄCZENIE + EC EURO-CLIP + FC FLEXI-CLIP™

Dzięki połączeniu ECV Euro-Clip, EC Euro-Clip można łatwo połączyć z FC Flexi Clip. Ta kombinacja jest idealna przy montażu rur w kondygnacjach pośrednich.



## DHI + EC EURO-CLIP + ESV EURO

EC Euro-Clip można przymocować do uchwyty izolacji DHI za pomocą ESV. W ten sposób można instalować rurociągi na izolowanych sufitach i ścianach.



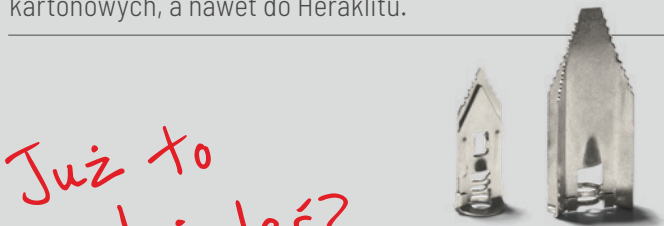
## BLOKADA WTYCZKI ESV EURO + EC EURO-CLIP + ZACISK

Do mocowania rur do wszystkich popularnych tras kablowych z okrągłymi otworami o grubości blachy od 0,5 do 1,1 mm.



## PD NADAJE SIĘ RÓWNIEŻ DO ŚCIAN PRZECIWPOŻAROWYCH (FIRM RIGIPS I KNAUF).

Za pomocą kołka rozporowego PD można łatwo przymocować różne urządzenia do płyt gipsowo-kartonowych, a nawet do Heraklitu.



# KABEL/PODŁOGA/POWIERZCHNIA/MONTAŻ PODTYNKOWY

System prowadzenia kabli osłoniętych i rur elastycznych

## TAP TRAGANKERPLATTE DO TA 30 I TA 100

Do układania kabli na różnego rodzaju podłożach, takich jak metal lub drewno, po prostu przykręcając je lub używając osadzaka.

TAP służy do mocowania kotwy podporowej TA i wspornika trasy TB.

Do produktu wideo:



TAP 1

Made in Austria

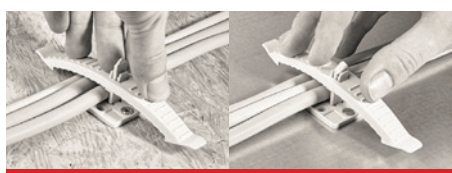
TAP 2

Wraz z kotwą wsporczą TA i uchwytem TB linki można również montować na metalu i drewnie, przykręcając je lub używając osadzaka.

Materiał bezhalogenowy H0, PP, stabilizowany UV, zakres temperatur: -10 do +85 °C

Produkcja w kolorach specjalnych na zamówienie

Rodzaj	Numer przedmiotu	Długość x szerokość mm	Kolor	Zawartość opakowania/karton
TAP 1 H0	33250	35 x 35	jasnoszary	100 / 3.000
TAP 2 H0	33230	35 x 16	jasnoszary	100 / 9.000



## TA TRAGANKER DO TB 10 I TB 20

Do prowadzenia kabli osłoniętych, elastycznych rur na i pod tynkiem oraz do układania rur na podłodze.

Do produktu wideo:



Materiał bezhalogenowy H0, PA 6, jasnoszary, stabilizowany UV, zakres temperatur: -20 do +85 °C

Produkcja w kolorach specjalnych na zamówienie

Rodzaj	Numer przedmiotu	Długość wału mm	Długość kotwy mm	Zawartość opakowania/kartonu
TA 30 H0	33110	30		100 / 8.000
TA 100 H0	33120	100		100 / 3.600
TA 30/25 H0	33130	30	25	100 / 5.400
TA 100/25 H0	33170	100	25	100 / 2.400
TA 30/55 H0	33150	30	55	100 / 3.000
TA 100/55 H0	33190	100	55	100 / 1.600



Made in Austria

## WSPORNIK SZYNY TB DO ZATRZASKIWANIA NA TA

TB zapewnia pewny chwyt, nawet przy różnych wymiarach rur, z montażem podtynkowym bez tynkowania oraz z układaniem rur na tynku i na podłodze.

Do produktu wideo:



Materiał bezhalogenowy H0, POM, stabilizowany UV, zakres temperatur: -20 do +100 °C

Produkcja w kolorach specjalnych na zamówienie

Rodzaj	Numer przedmiotu	Zakres mocowania mm	Kolor	Zawartość opakowania/kartonu
TB 10 H0	33050	100	jasnoszary	50 / 1.000
TB 20 H0	33080	200	jasnoszary	25 / 600



Made in Austria

Z TB w dwóch rozmiarach, Schnabl ma system spełniający wszystkie wymagania: na i pod tynkiem lub do szybkiego układania rur na podłodze. Pewne trzymanie - nawet przy różnych wymiarach rur!

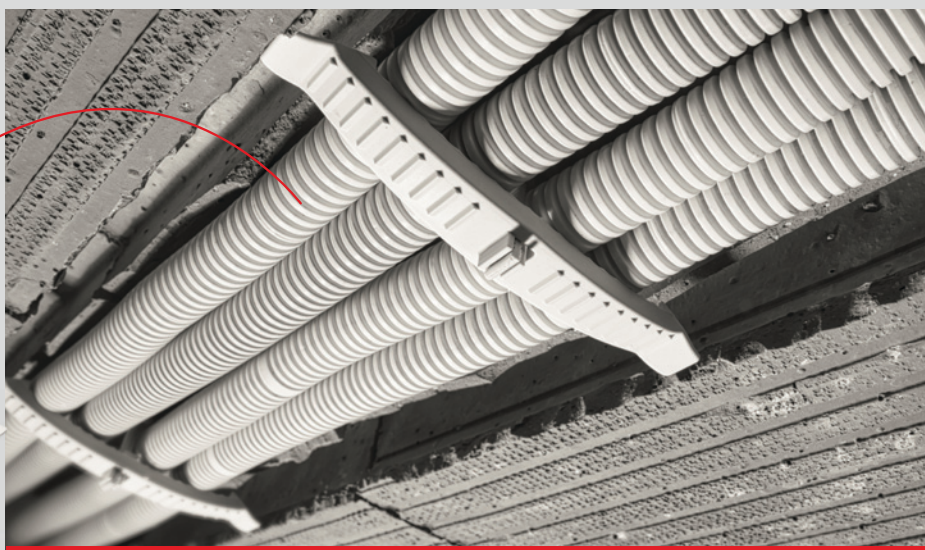
# WARIANTY UKŁADANIA Z UCHWYTEM SZYNOWYM TB

Trzy produkty Schnabl – wiele możliwych zastosowań

*Instalacja podtynkowa*

## WSPORNIK LINII TB + KOTWA PODTRZYMUJĄCA TA

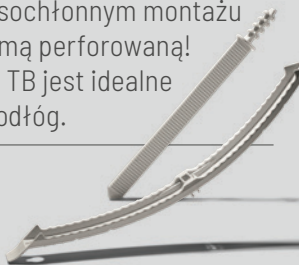
Montaż podtynkowy  
bez tynkowania!



*układanie na podłodze*

## WSPORNIK LINII TB + KOTWA PODTRZYMUJĄCA TA

Zapomnij o czasochłonnym montażu z metalową taśmą perforowaną!  
Połączenie TA i TB jest idealne do układania podłóg.



*Instalacja na powierzchni*

## WSPORNIK SZYNY TB + KOTWA PODTRZYMUJĄCA TA + PŁYTA KOTWIĄCA PODTRZYMUJĄCA TAP

Dzięki tej kombinacji kabel można również układać na różnego rodzaju podłożach, takich jak metal lub drewno, po prostu przykręcając go lub używając osadzaka.



# INSTALACJA PODTYNKOWA

Ukryte zaciski do elastycznych rur bez tynku · Specjalne rozwiązanie do ukrytej instalacji

## USE UNTERPUTZSCHELLE EINFACH

Do łatwego montażu podtynkowego elastycznych rur bez tynkowania.

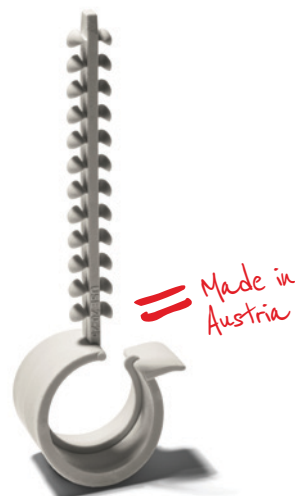
Do produktu wideo:



Materiał bezhalogenowy H0, PP, jasnoszary, zakres temperatur: -10 do +85 °C

●●●● Produkcja w kolorach specjalnych na zamówienie

Rodzaj	Numer przedmiotu	Zakres mocowania Średnica rury mm	Długość kotwy mm	Zawartość Opakowania/kartonu
USE 16-20/55 H0	12110	16-20	55	100 / 3.200
USE 20-25/55 H0	12120	20-25	55	100 / 2.400
USE 25-32/55 H0	12130	25-32	55	100 / 2.000



Po prostu sprytny: Zintegrowany nosek po wewnętrznej stronie zacisku umożliwia dokręcenie elastycznej rurki - dla łatwiejszego wkładania kabla.

## USD UNTERPUTZSCHELLE DOPPELT

Do łatwego układania elastycznych rur bez tynkowania.  
Do zamocowania dwóch rur wystarczy jeden otwór.

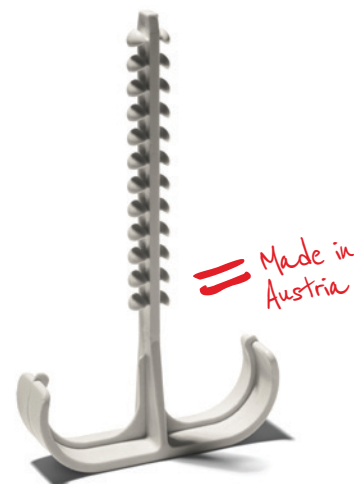
Do produktu wideo:



Materiał bezhalogenowy H0, PP, jasnoszary, zakres temperatur: -10 do +85 °C

\* testowane zgodnie z IEC/EN 61386-25:2011, ●●●● Produkcja w kolorach specjalnych na zamówienie

	Rodzaj	Numer przedmiotu	Zakres mocowania Średnica rury mm	Długość kotwy mm	Zawartość Opakowania/kartonu
Beton	USD 16-20/25 H0 *	12220	16-20	25	200 / 4.800
	USD 20-25/25 H0 *	12230	20-25	25	100 / 3.200
	USD 25-32/25 H0 *	12240	25-32	25	100 / 1.600
Pusta cegła	USD 16-20/55 H0	12170	16-20	55	100 / 3.200
	USD 20-25/55 H0	12180	20-25	55	100 / 2.400
	USD 25-32/55 H0	12190	25-32	55	100 / 1.600



W przypadku USD instalowane są jednocześnie dwie rury - za pomocą tylko jednego otworu.

Zintegrowany nosek po wewnętrznej stronie zacisku pozwala na rozciągnięcie elastycznej rurki, aby ułatwić wciągnięcie kabla.

## UPC UKRYTY KLIPS

Do szybkiego, beznarzędziowego mocowania kabli w szczelinach ściennych od 12 do 45 mm.

Do produktu wideo:



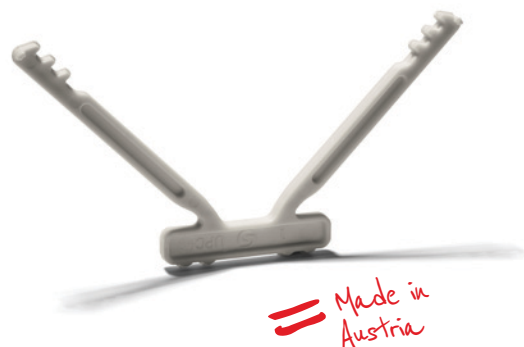
Materiał bezhalogenowy H0, PP, jasnoszary, bez silikonu, TB: -10 do +85 °C

●●●● Produkcja w kolorach specjalnych na zamówienie

Rodzaj	Numer przedmiotu	Zawartość opakowania/kartonu
UPC H0	12200	200 / 2.400



Wiele zalet: prowadzenie kabli w pionowych i poziomych szczelinach ściennych bez użycia narzędzi, łatwe do tynkowania, brak uszkodzeń kabli.





izolować  
wiercić  
montować

Nie ma łatwiejszego sposobu na zamontowanie rur, oświetlenia lub skrzynek rozdzielczych na izolowanych sufitach i ścianach. Niezależnie od tego, czy izolacja ma grubość 3 czy 30 cm, zawsze mamy odpowiedni uchwyt do izolacji. Więcej sprytnych pomysłów na szybki i łatwy montaż kabli i rur znajdziesz tutaj: [www.schnabl.works](http://www.schnabl.works).



Nasz uchwyt do izolacji DHI dla grubości izolacji 3-30 cm.

**Schnabl®**  
time saving products

## NATYNKOWY I PODTYNKOWY / NA PŁYTCIE GIPSOWO-KARTONOWEJ

Ukryte zaciski do rur elastycznych

### USA UKRYTY ZACISK AUTOMATYCZNY

Do łatwego układania rur elastycznych pod tynkiem bez tynkowania lub na płytach gipsowo-kartonowych, betonie i pustakach.

Do produktu wideo:



Materiał bezhalogenowy HO, PP, jasnoszary, zakres temperatur: -10 do +85 °C

\* testowane zgodnie z IEC/EN 61386-25:2011, ●●●●● Produkcja w kolorach specjalnych na zamówienie

	Rodzaj	Numer przedmiotu	Zakres mocowania Średnica rury mm	Długość kotwy mm	Zawartość Opakowania/kartonu
Płyta gipsowa	USA 16-20/11 HO *	12330	16-20	11 **	100 / 3.200
	USA 20-25/11 HO *	12340	20-25	11 **	100 / 2.400
	USA 25-32/11 HO *	12350	25-32	11 **	50 / 1.200
Beton Płyta gipsowa	USA 16-20/25 HO *	12430	16-20	25 ***	100 / 3.200
	USA 20-25/25 HO *	12440	20-25	25 ***	100 / 2.200
	USA 25-32/25 HO *	12450	25-32	25 ***	100 / 1.200
Pusta cegła	USA 32-42/25 HO	12640	32-42	25 ***	50 / 700
	USA 16-20/55 HO *	12530	16-20	55	100 / 2.400
	USA 20-25/55 HO *	12540	20-25	55	100 / 1.600
	USA 25-32/55 HO *	12550	25-32	55	50 / 1.000
	USA 32-42/55 HO	12650	32-42	55	50 / 600

\*\* do układania na ścianach z płyt gipsowo-kartonowych do 12,5 mm.

\*\*\* do układania na ścianach z płyt gipsowo-kartonowych do 30 mm oraz na Fermacell.



Made in Austria

Sprytny produkt - automatycznie ukryty zacisk USA. Wystarczy krótkie naciśnięcie i zacisk obejmuje rurę.

Tylko oryginał jest niesamowity w swoim działaniu.

# UKŁADANIE NA PŁYTCIE GIPSOWO-KARTONOWEJ/FERMACELL

Zaciski, łączniki i narzędzia do płyt gipsowo-kartonowych i drewna konstrukcyjnego

## CF C-FIX DO MONTAŻU UDAROWEGO

Do mocowania rur i kabli osłoniętych do wewnętrznej strony ścian z płyt gipsowo-kartonowych, a nawet do drewna konstrukcyjnego.

Do produktu wideo:



Materiał stal chromowana. Ochrona przed korozją zgodnie z ÖNORM B 3415.

Rodzaj	Numer przedmiotu	Rura ø mm	Zawartość opakowania/kartonu
CF 16	9116	16	100 / 3.200
CF 20	9120	20	75 / 2.400
CF 25	9125	25	50 / 1.600
CF 32	9132	32	25 / 800
CF 40	9140	40	20 / 640



Dzięki C-Fix rury można łatwo przymocować do płyt kartonowo-gipsowych - bez wiercenia. Unikalny kształt zapewnia mocne trzymanie i nie uszkadza zewnętrznej strony ściany.

**!** C-Fix nadaje się również do ścian przeciwpożarowych (firm Rigips i Knauf).

## KOTWA DO PŁYT PD DO PŁYT GIPSOWO-KARTONOWYCH I HERAKLITH

Do mocowania osprzętu elektrycznego do płyt gipsowo-kartonowych i Heraklitu.

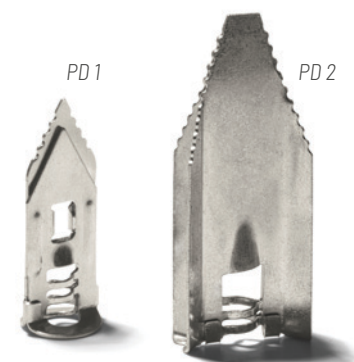
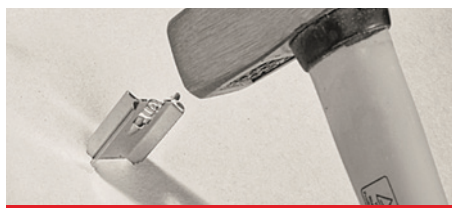
Do produktu wideo:



Materiał ocynkowana stal sprężynowa

Rodzaj	Numer przedmiotu	Śruby ø mm	Długość mm	Zawartość opakowania/kartonu
PD 1	9080	3,5 - 4,5	30	100 / 5.000
PD 2	9082	3,5 - 4,5	43	100 / 3.000

Zalecane śruby: 3,5 - 4 mm Ø, śruby nie wchodzą w zakres dostawy.



Za pomocą kołka rozporowego PD można łatwo przymocować różne urządzenia do płyt gipsowo-kartonowych a nawet na Heraklicie.

**!** PD nadaje się również do ścian przeciwpożarowych (firm Rigips i Knauf).

## OGRANICZNIK WIERTARSKI SBA SCHNABL

Idealny do wiercenia w płytach gipsowo-kartonowych.

Do produktu wideo:

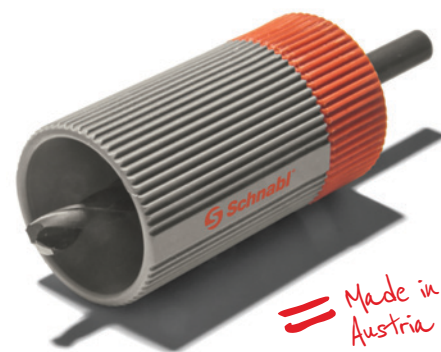


Materiał Poliamid PA 6, wzmocniony włóknem szklanym

Rodzaj	Numer przedmiotu	Średnica wiertła mm	Średnica zewnętrzna mm	Kolor
SBA	32905	6	30	czerwono-szary



Idealny do montażu na płycie gipsowo-kartonowej: SBA niezawodnie zapobiega przewiercaniu płyty gipsowo-kartonowej. Dzięki ogranicznikowi wiercenia SBA Schnabl możesz łatwo określić głębokość wiercenia.



== Made in Austria

# APLIKACJE SPECJALNE

Aplikacje specjalne Mocowanie do izolowanych sufitów i ścian · Akcesoria do zacisków rurowych na korytkach kratowych Mocowanie puszek połączeniowych

## UCHWYT IZOLACJI DHI

Do łatwego montażu na izolowanych sufitach i ścianach.

Do produktu wideo:



Materiał bezhalogenowy HO, PA 6, jasnoszary, stabilizowany UV, zakres temperatur: -20 do +85 °C

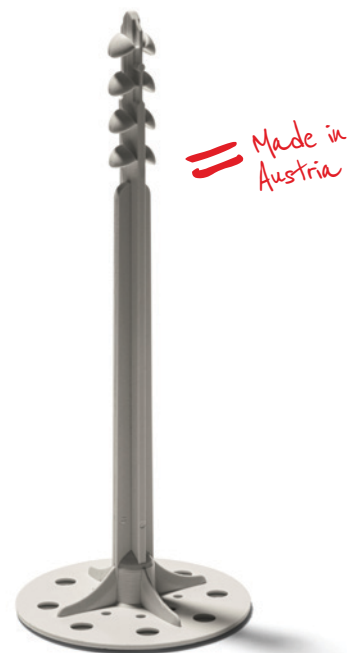
●●●●● Produkcja w kolorach specjalnych na zamówienie

Rodzaj	Numer przedmiotu	Grubość izolacji cm	całkowita długość cm	Średnica talerza cm	Zawartość w kartonie
DHI 8 HO	31510	3-4	8	6	225
DHI 10 HO	31530	4-6	10	6	175
DHI 13 HO	31550	6-8	13	6	150
DHI 15 HO	31570	8-10	15	6	125
DHI 17 HO	31590	10-14	17,5	6	75
DHI 21 HO	31600	16	21	5	120
DHI 25 HO	31610	15-20	25	5	75
DHI 30 HO	31630	20-25	30	5	75
DHI 35 HO	31650	25-30	35	5	70

Instrukcja montażu: Minimalna głębokość wiązania w podłożu nośnym = 45 mm

Średnica wiercenia = 10 mm, minimalna głębokość wiercenia = długość całkowita DHI + 10 mm - grubość izolacji

Zalecane wkręty: wkręty samogwintujące lub do płyt wiórowych Ø 4 mm, głębokość wkręcania w DHI = 10-15 mm



DHI 8-17: Ø 6 cm  
DHI 21-35: Ø 5 cm

Dzięki uchwytowi na izolację DHI można go łatwo przymocować do wszystkich materiałów izolacyjnych.

## GTH GITTERTRASSENHALTER

Do szybkiego montażu rur i skrzynek przyłączeniowych na korytkach kratowych.

Materiał stal ocynkowana

Rodzaj	Numer przedmiotu	Zawartość opakowania/kartonu
GTH	9001	50 / 1.600



Niezwykle łatwy w użyciu!  
Uchwyt GTH do szybkiego montażu rur i puszek przyłączeniowych na korytkach siatkowych.

## SDC SCHNABL DOSEN-CLIP

Do łatwego montażu puszek przyłączeniowych na trasach kablowych.

Materiał bezhalogenowy HO, POM, stabilizowany UV, zakres temperatur: -20 do +100 °C

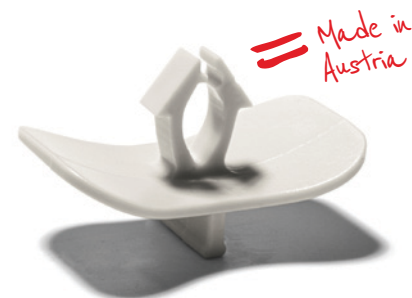
●●●●● Produkcja w kolorach specjalnych na zamówienie

Rodzaj	Numer przedmiotu	Kolor	Zawartość opakowania/kartonu
SDC HO	31450	jasnoszary	200 / 3.000



Dzięki klipsowi do puszek SDC Schnabl możliwe jest instalowanie skrzynek przyłączeniowych na trasach kablowych w sposób oszczędzający czas i energię.

Do produktu wideo:



# APLIKACJE SPECJALNE

Mocowanie elastycznych rur do stalowej siatki · Specjalne rozwiązanie do montażu podtynkowego  
Wiercenie w pustakach, płytkach ceramicznych, szkło

## KLIPS Z SIATKI DRUCIANEJ SBC SCHNABL

Do mocowania rur giętkich na rurach gwintowanych.

Materiał bezhalogenowy H0, regranulat PP, brązowy, bez silikonu, TB: -10 do +85 °C

Do produktu wideo:



Rodzaj	Numer przedmiotu	Wymiar rury mm	Grubość wzmocnionej siatki stalowej mm	Zawartość sztuk/kartonu
SBC H0	34238	20 und 25	12	500



Po prostu wsuń elastyczną rurkę do klipsa, przymocuj drugi koniec klipsa do kratki - a rurka się utrzyma!



Made in Austria

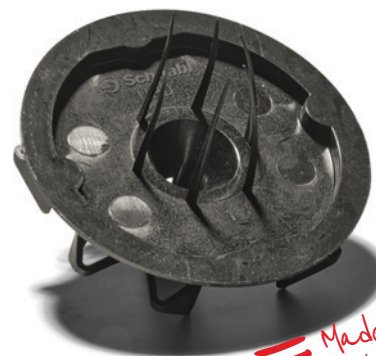
## UNIWERSALNA OSŁONA GIPSOWA I AKCESORIA UPD

Do bezpiecznego pozycjonowania wiecza puszek po tynkowaniu. Praktyczny UDZ, do łatwego wyeksponowania gniazd podtynkowych, znajduje się w każdym pudełku po 100 sztuk.

Do produktu wideo:



Rodzaj	Numer przedmiotu	Zawartość opakowania/kartonu
UPD	12100	100



Made in Austria

Uniwersalna maskownica podtynkowa UPD pasuje do wszystkich standardowych puszek podtynkowych. Dzięki specjalnym oznacznikom na UPD, gniazda podtynkowe można z pewnością znaleźć po otynkowaniu.

## WIERTARKA RDZENIOWA KRB

Wiertło do czystego wiercenia w UPD

Do produktu wideo:



Rodzaj	Numer przedmiotu	Średnica wiercenia mm
KBR KRONENBOHRER	12108	70



## WIERTARKA LANCA LB

Do dokładnego wiercenia otworów w pustakach, płytkach i ceramice.

Do produktu wideo:



Rodzaj	Numer przedmiotu	Średnica wiercenia mm	Długość wału mm
LB 6/100	9095	6	100
LB 6/150	9097	6	150
LB 8/160	9099	8	160
LB 10/160	9101	10	160
LB 10/250	9103	10	250



Wiertarka z lancą LB jest idealna do wiercenia w płytkach i ceramice.

# APLIKACJE SPECJALNE

Malarskie pokrycie wkładek wyłączników i gniazd  
Specjalne rozwiązania dla instalacji elektrycznych

## OKŁADKA MALARSKA MAD

Do szybkiego i łatwego zakrywania wkładek przełączników i gniazd.

Do produktu wideo:



Błyszcząca folia PP

Rodzaj	Numer przedmiotu	Zawartość sztuk/rolka
MAD	90000	400



Szybki i łatwy sposób na zabezpieczenie wyłączników i gniazd przed farbą: łatwy do nałożenia i usunięcia bez pozostawiania śladów.



## KOŁEK GWINTOWANY SGD SCHNABL

Do mocowania rur do materiałów izolacyjnych za pomocą obejm rurowych.

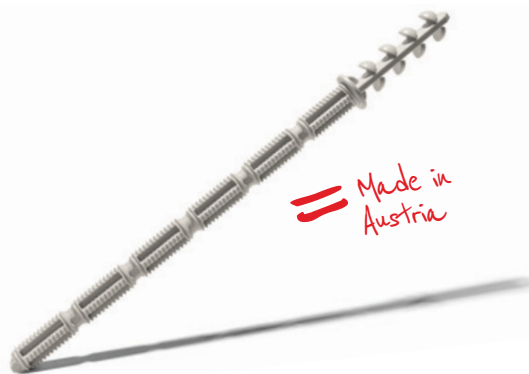
Do produktu wideo:



Materiał bezhalogenowy H0, PA 6, stabilizowany UV, zakres temperatur: -20 do +85 °C

●●●●● Produkcja w kolorach specjalnych na zamówienie

Rodzaj	Numer przedmiotu	Długość mm	Wartość wyciągania	Maksymalne obciążenie	Zawartość sztuk/kartonu
SGD M8/80	34300	80	65 kg	8 kg	50 / 2.500
SGD M8/120	34310	120	65 kg	8 kg	40 / 1.800



Kołek gwintowany Schnabl SGD jest znacznie łatwiejszy i szybszy w montażu niż konwencjonalne metalowe łączniki i można go łatwo skrócić do różnych długości, w zależności od grubości izolacji.

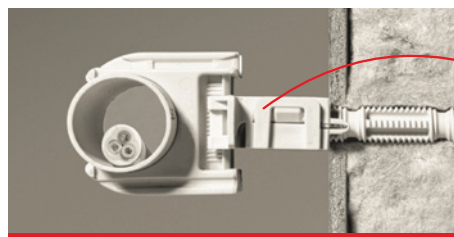
## KOTWA WTYKOWA ESD-M8 EURO

Za pomocą tego elementu systemowego instalacja rur przebiega pomyślnie za pomocą kołków gwintowanych SGD Schnabl, FC Flexi-Clip™ lub EC Euro-Clip.

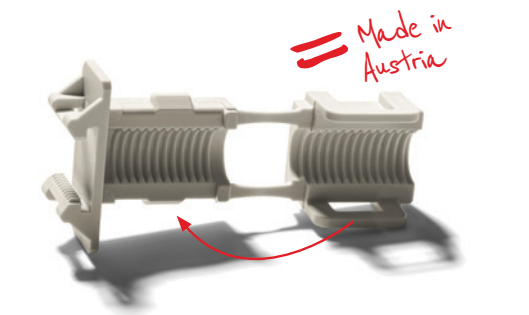
Materiał bezhalogenowy H0, PA 6, stabilizowany UV, zakres temperatur: -20 do +85 °C

●●●●● Produkcja w kolorach specjalnych na zamówienie

Rodzaj	Numer przedmiotu	Kolor	Zawartość opakowania/kartonu
ESD-M8	31480	jasnoszary	100 / 1.600



Dzięki połączeniu produktów ESD-M8, SGD i EC lub FC rury można szybko i łatwo instalować na materiałach izolacyjnych.



# OBCIĄŻENIA NISZCZĄCE, WARTOŚCI TRZYMANIA, ODLEGŁOŚCI UKŁADANIA

Produkty Schnabl pod lupą

## OBCIĄŻENIA ZRYWAJĄCE PRODUKTÓW SCHNABL:

Poniższa tabela przedstawia średnie wartości testów pull-out (wszystkie wartości w Newtonach):

Substrat/produkt	Beton	Lita cegła	Pustak <sup>1)</sup> (Porotherm)	Gazobeton <sup>2)</sup>	Płyta gipsowo-kartonowa 15 mm	Płyta gipsowo-kartonowa 25 mm
ESD 30	359,00	325,50	335,70	151,30		225,60 <sup>2)</sup>
AKS 20	391,30	341,90	245,20	151,30		
AKS 25	504,40	404,30	387,20	187,10		
KB 13	335,10	345,72				
KB 26	374,28	381,34				
SH 40	278,18	273,96				
SH 80	287,42	281,60				
USA 20-25/25	241,40	210,20	234,70	106,60		191,20 <sup>2)</sup>
USE 20-25/25			223,40	233,10		
CF 16					161,54	
CF 20					147,56	169,00
CF 25					129,22	168,00
PD 1 <sup>3)</sup>					459,50	933,10
PD 2 <sup>3)</sup>					446,90	1.227,00
DKS 3-13	248,00	271,80				
DHI 15 <sup>4)</sup>	780,60	828,70	707,80	378,70		
DSN 30	233,00					85,00 <sup>2)</sup>
TA 100/25	369,00	374,00	365,20	148,10		
MDSN	250,00					
SGD	637,65					

<sup>1)</sup> Ten materiał budowlany został wywiercony bez „młotkowania” (wiertłem z lancą 6 mm)

<sup>2)</sup> Te materiały budowlane zostały wywiercone bez „młotkowania” (wiertłem do żeliwa 6 mm)

<sup>3)</sup> Średnia wartość w Heraklicie: PD 1: 115,70 N, PD 2: 210,70 N

<sup>4)</sup> Instrukcja montażu: Minimalna głębokość osadzania w podłożu nośnym = 45 mm, średnica wiercenia = 10 mm, minimalna głębokość wiercenia = długość całkowita DHI + 10 mm

Podane wartości wyrywania to obciążenia zrywające, przy których nasadka pęka lub wałek został wyrwany z wywierconego otworu. Należy wziąć pod uwagę wymagany współczynnik bezpieczeństwa w zależności od danego zastosowania.

## UTRZYMYWANIE WARTOŚCI

Trzymanie wartości produktów Schnabl dla integralności funkcjonalnej w różnych klasach odporności ogniowej:

Produkt	Klasy odporności ogniowej			
	F30	F60	F90	F120
MDSN	8 kg	8 kg	7 kg	5 kg
MND	35 kg	25 kg	15 kg	10 kg

## ZALECANE ODLEGŁOŚCI MONTAŻU

Punkty mocowania dla SH z poziomym układaniem kabli w osłonie NYM 3 x 1,5 mm<sup>2</sup> w odległości 50 cm do maks. 70 cm, dla KB i TB do maks. 80 cm. W przypadku kabli o mniejszej średnicy lub mniejszej stabilności zalecamy odpowiednio krótszą odległość. W przypadku większych długości kabli pionowych należy zapewnić odpowiednie odciążenie. Bardziej szczegółowe informacje na temat odległości układania podano w normie EN IEC 61914.

**Ogólne warunki handlowe firmy Schnabl Stecktechnik GmbH można znaleźć w Internecie pod adresem [www.schnabl.works/de/schnabl-agb-austria](http://www.schnabl.works/de/schnabl-agb-austria)**  
**Wydawnictwo:** Schnabl Stecktechnik GmbH, Bahnhofplatz 1, PO Box 63, 3100 St. Pölten, Austria, tel. +43 2742 22167-0, office@schnabl.works, www.schnabl.works · Projekt: www.arno-brandauer.at · Zdjęcia: Stefan Ziller · Zastrzeżenie się możliwości błędów drukarskich i składu. Wydanie 01/2022.  
**Oficjalny wyłączny dystrybutor na rynku polskim:** Elektro Team Sp. z o.o., Al. W. Roździeńskiego 188, 40-203 Katowice, schnabl@elektro-team.eu, www.schnabl.pl, +48 536 042 800

# PRODUKTY SCHNABLA W SKRÓCIE

Każdy, kto raz tego użyje - będzie chciał już zawsze!

Tylko oryginał jest niesamowity w swoim działaniu

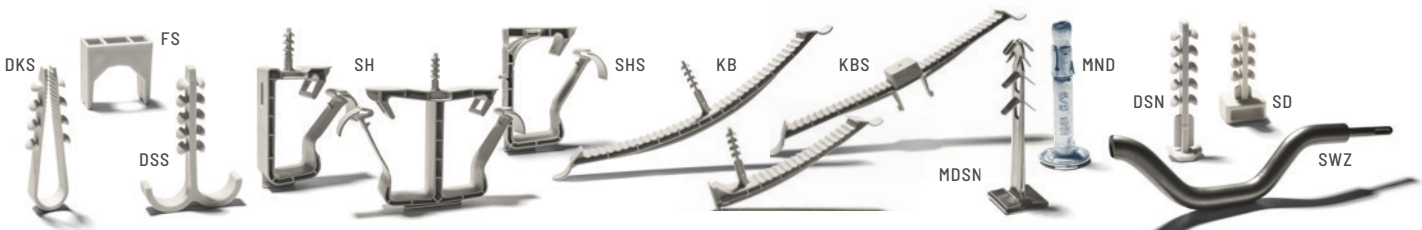
## MONTAŻ RUR ELEKTROINSTALACYJNYCH

EC Strona 7	EDV Strona 10	AKS Strona 13
SC Strona 7	ESV Strona 10	RK Strona 13
UVB Strona 8	SGC Strona 11	ESS Strona 14
FC Strona 8	ECV Strona 11	DSS Strona 14
BC Strona 9	ESP Strona 12	DSA Strona 14
ESD Strona 9	EKP Strona 12	



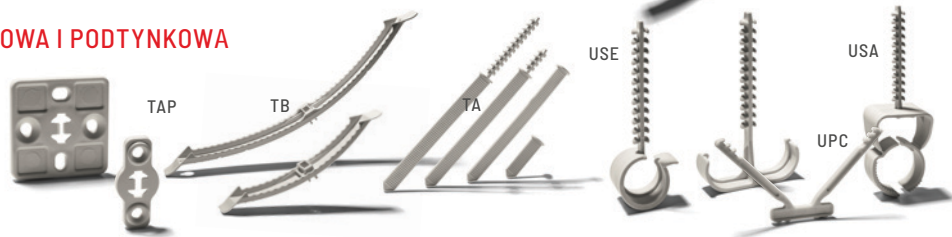
## OKABLOWANIE

DKS Strona 15	KBS Strona 17	SD Strona 19
FS Strona 16	SH Strona 18	MDSN Strona 20
DSS Strona 16	SHS Strona 18	MND Strona 20
KB Strona 17	DSN Strona 19	SWZ Strona 20



## INSTALACJA PODŁOGOWA, POWIERZCHNIOWA I PODTYNKOWA

TAP Strona 22
TA Strona 22
TB Strona 22
USE Strona 24
USD Strona 24
UPC Strona 24
USA Strona 25



## UKŁADANIE NA PŁYTACH GK/FERMACELL

USA Strona 25	PD Strona 26
CF Strona 26	SBA Strona 26



## SPECJALNE ZASTOSOWANIE

### Mocowanie do izolowanych stropów i ścian

DHI .....Strona 27

### Mocowanie na trasach kablowych

GTH .....Strona 27

### Mocowanie puszek połączeniowych

SDC .....Strona 27

### Mocowanie rur w stropach z surowego betonu

SBC .....Strona 28

### Specjalne rozwiązanie do montażu podtynkowego

UPD .....Strona 28

### Wiercenie w pustakach, płytkach ceramicznych, szkle

LB .....Strona 28

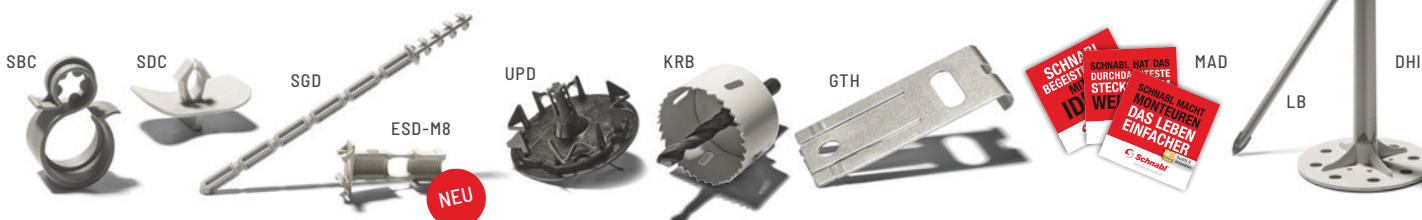
### Pokrywa malarska do przetączników i gniazd

MAD .....Strona 29

### Specjalne rozwiązania dla instalacji elektrycznych

SGD .....Strona 29

ESD-M8 Euro.....Strona 29



Tylko oryginał jest niesamowity w swoim działaniu.



 **Schnabl**<sup>®</sup>  
time saving products

**Schnabl Stecktechnik GmbH**, Bahnhofplatz 1, Postfach 63, 3100 St. Pölten, Austria  
Telefon +43 2742 22167-0, office@schnabl.works, www.schnabl.works

Oficjalny wyłączny dystrybutor na rynku polskim:  
**Elektro Team Sp. z o.o.**, Al. W. Roździeńskiego 188, 40-203 Katowice  
+48 536 042 800, schnabl@elektro-team.eu, www.schnabl.pl

Tylko  
oryginał jest  
niesamowity  
w swoim  
działaniu

